

Szkoła: 040701-10G23

Przyrost osiągnięć absolwentów gimnazjum.

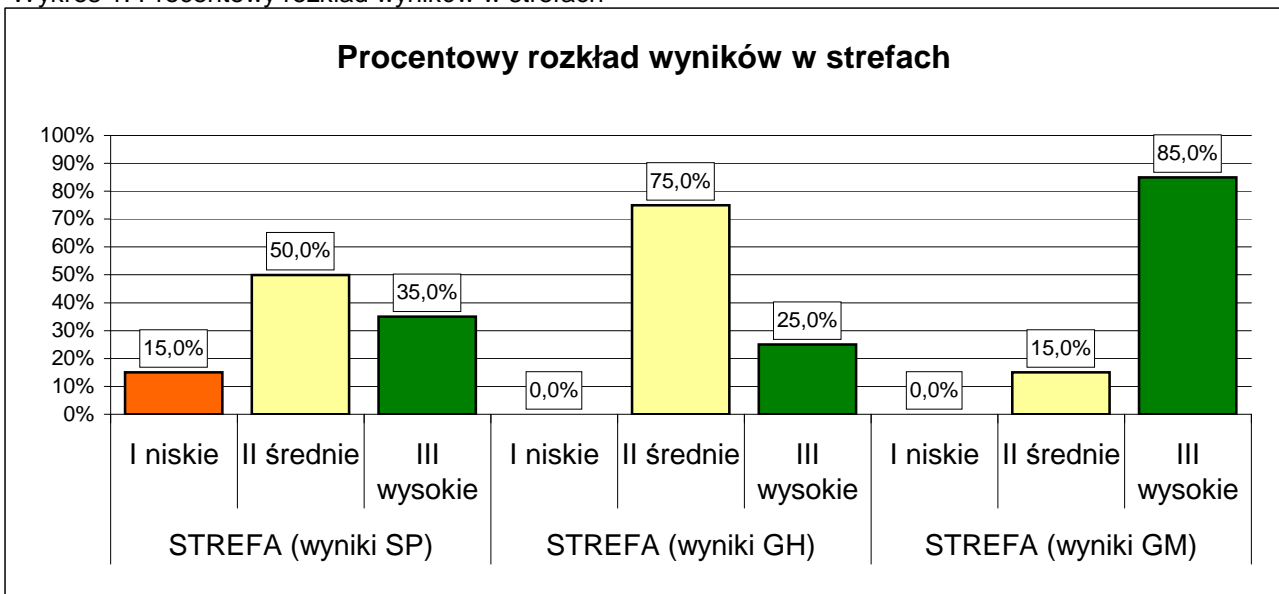
Część I

Wyniki sprawdzianu 2003 i egzaminu gimnazjalnego 2006 (części GH i GM)

Klasa	Liczebność*	wynik SP		wynik GH		wynik GM	
		Średnia	Odchylenie standardowe	Średnia	Odchylenie standardowe	Średnia	Odchylenie standardowe
A	8	32,9	5,06	36,6	2,00	37,0	7,21
B	12	28,7	9,40	34,3	5,38	41,5	4,74
Ogółem	20	30,4	8,07	35,3	4,42	39,7	6,11

*Statystyki dotyczą absolwentów gimnazjum w 2006 roku, którzy przystąpili do sprawdzianu w 2003 roku.

Wykres 1. Procentowy rozkład wyników w strefach



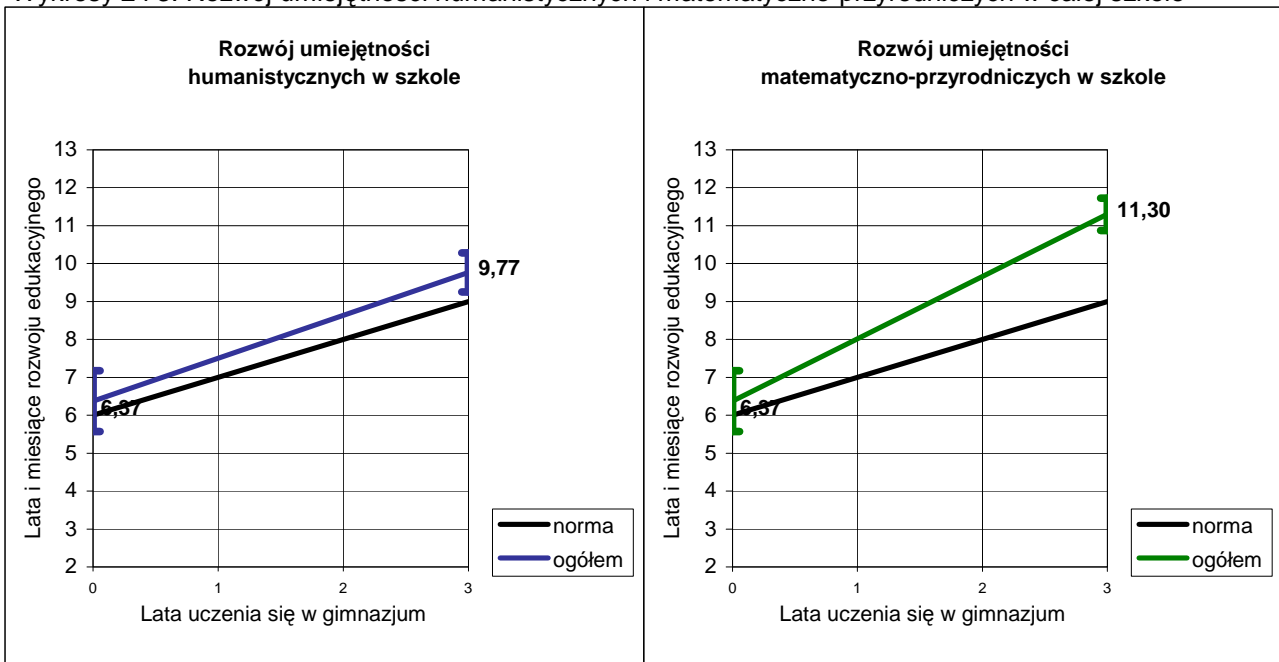
Część II

Przyrost umiejętności uczniów poszczególnych klas

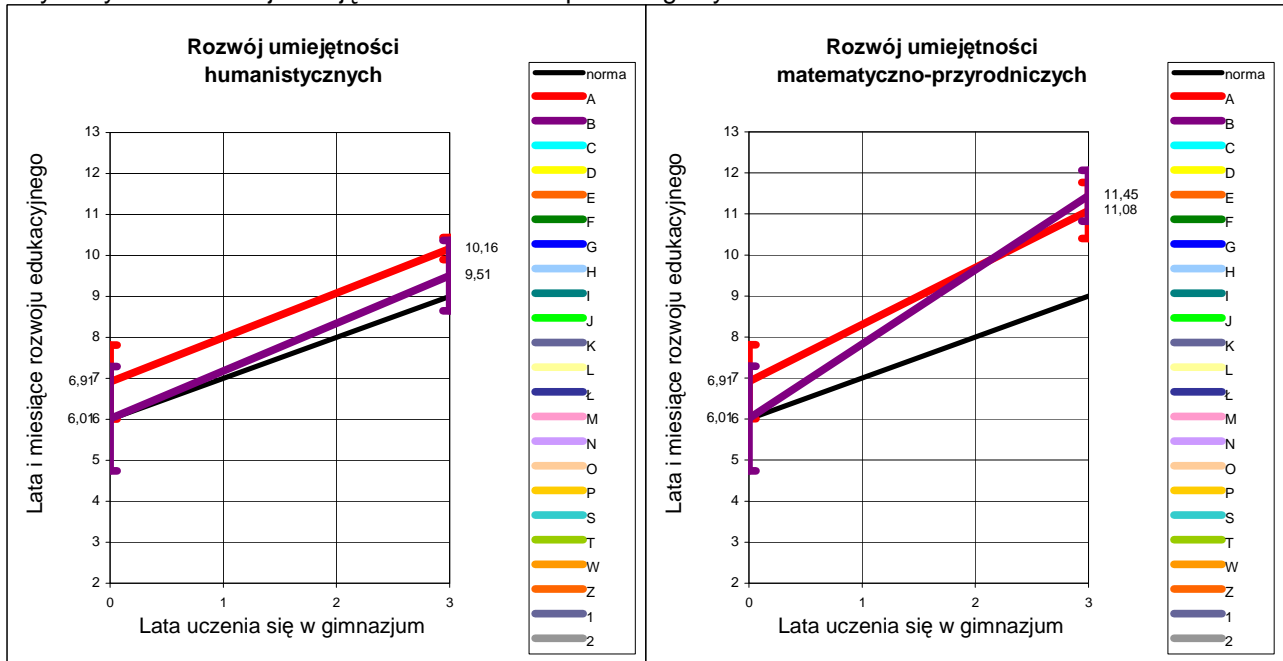
klasa	Liczebność*	RK SP		EWD GH		EWD GM	
		Średnia	Błąd standardowy	Średnia	Błąd standardowy	Średnia	Błąd standardowy
A	8	6,91	0,38	3,25	0,35	4,17	0,57
B	12	6,01	0,58	3,49	0,33	5,43	0,41
Ogółem	20	6,37	0,38	3,40	0,24	4,93	0,36

*Statystyki dotyczą absolwentów gimnazjum w 2006 roku, którzy przystąpili do sprawdzianu w 2003 roku.

Wykresy 2 i 3. Rozwój umiejętności humanistycznych i matematyczno-przyrodniczych w całej szkole



Wykresy 4 i 5. Rozwój umiejętności uczniów w poszczególnych klasach



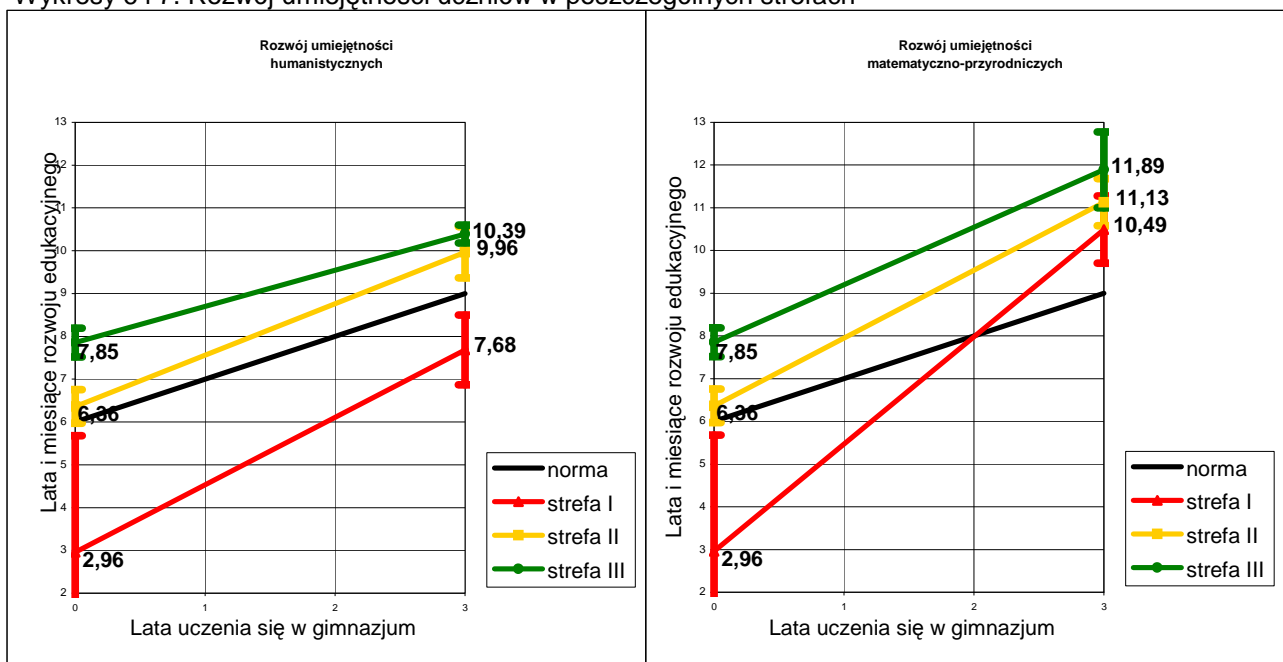
Część III

Przyrost umiejętności uczniów w poszczególnych strefach SP

strefa	Liczebność*	RK SP		EWD GH		EWD GM	
		Średnia	Błąd standardowy	Średnia	Błąd standardowy	Średnia	Błąd standardowy
strefa I	3	2,96	0,632	4,72	0,442	7,53	0,449
strefa II	10	6,36	0,174	3,60	0,305	4,77	0,368
strefa III	7	7,85	0,137	2,54	0,177	4,04	0,454
Ogółem	20	6,37	0,385	3,40	0,239	4,93	0,356

*Statystyki dotyczą absolwentów gimnazjum w 2006 roku, którzy przystąpili do sprawdzianu w 2003 roku.

Wykresy 6 i 7. Rozwój umiejętności uczniów w poszczególnych strefach



*Zwróć uwagę na liczebność porównywanych grup. W przypadku grup liczących do 10 uczniów statystyki nie są wiarygodne

